

JHB 2025 – Teil 11 – Wer hilft hier wem?

In jeder Deckungsform ist ein wichtiges Ziel zu verhindern, dass die Halbangreifer über die Wurfhandseite zum Abschluss kommen können. Dennoch kommt es vor, dass ein Angreifer sich z.B. im 1:1 durchsetzen kann oder freigespielt wird und zur Wurfhandseite Richtung Tor durchbrechen kann. Auch solche Situationen lassen sich noch lösen – die Verteidiger müssen dafür schneller sein und die Spielsituation richtig einschätzen können.

Grundregeln für die Deckung:

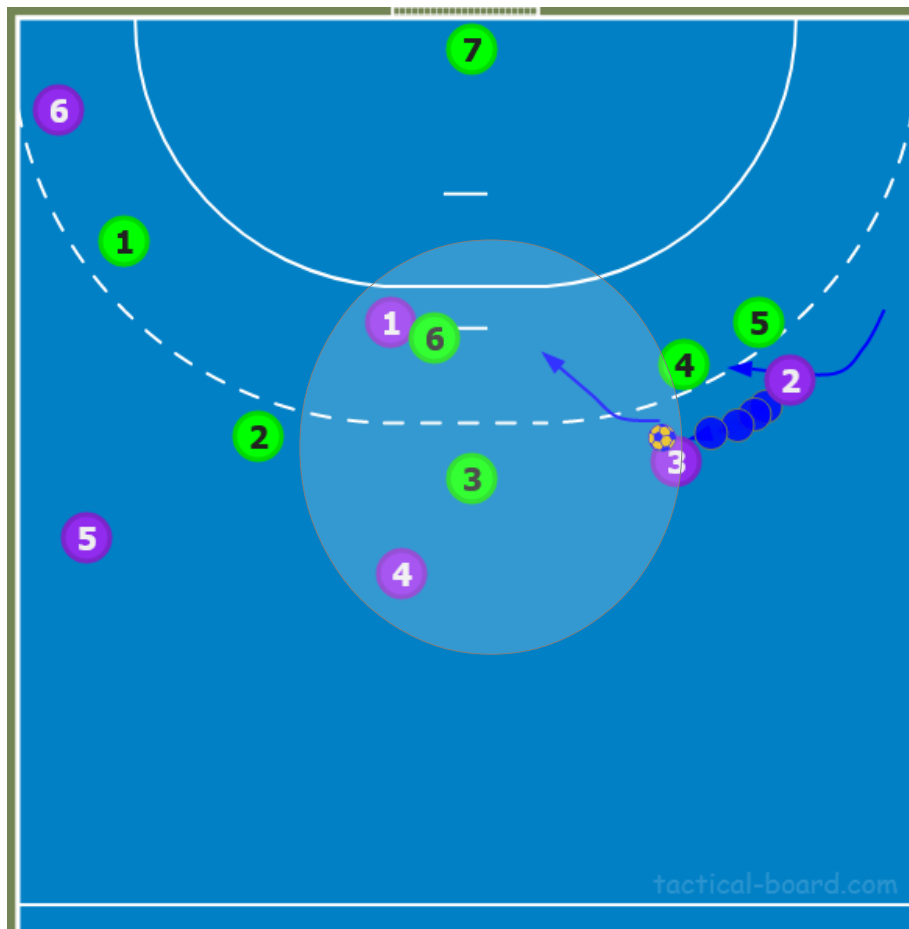
- > Der Spieler mit dem Ball ist der aktuell torgefährliche Spieler
- > Immer das ganze Spiel beobachten
- > Gemeinsam verteidigen
- > Sehr Laut miteinander sprechen
- > Aushelfen bei verlorenen Zweikämpfen
- > Passwege zustellen, ballorientiert verteidigen
- > Übernehmen und Übergeben bei Übergängen und Positionswechseln

Aufgabe: Sucht – z.B. bei Youtube – zwei oder mehr Videos oder Anleitungen – zum Thema „Überzahl“, „Übernehmen“, „Aushelfen“.

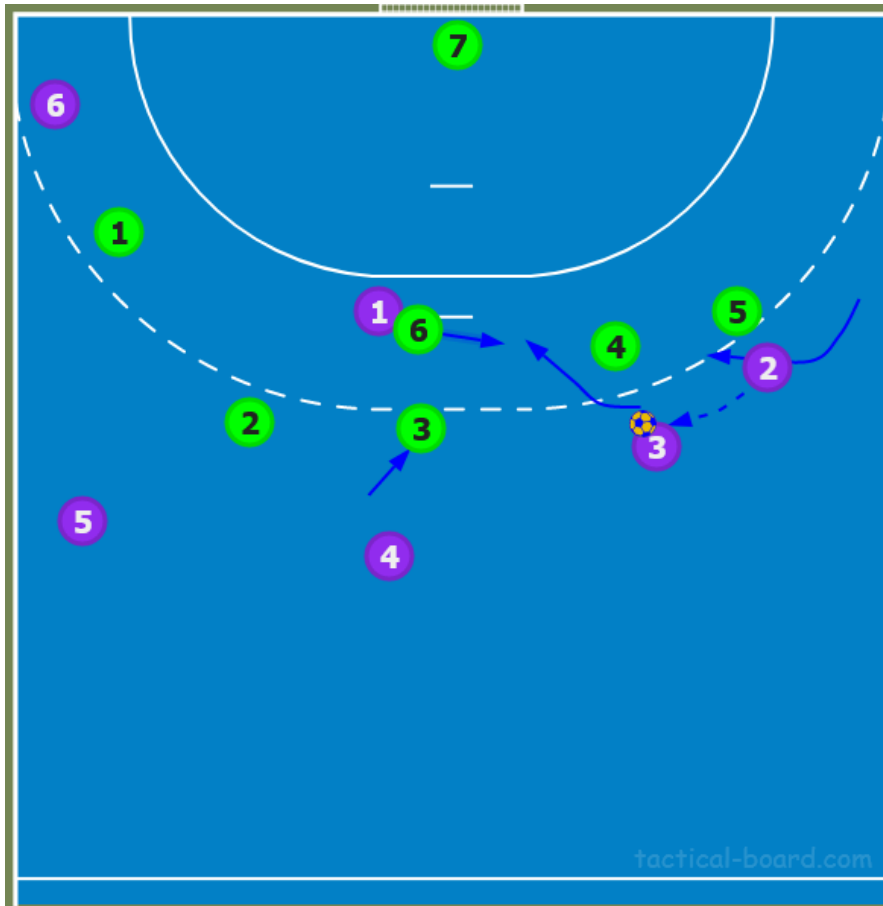
Megagepennt – was nun?

Ausgangssituation:

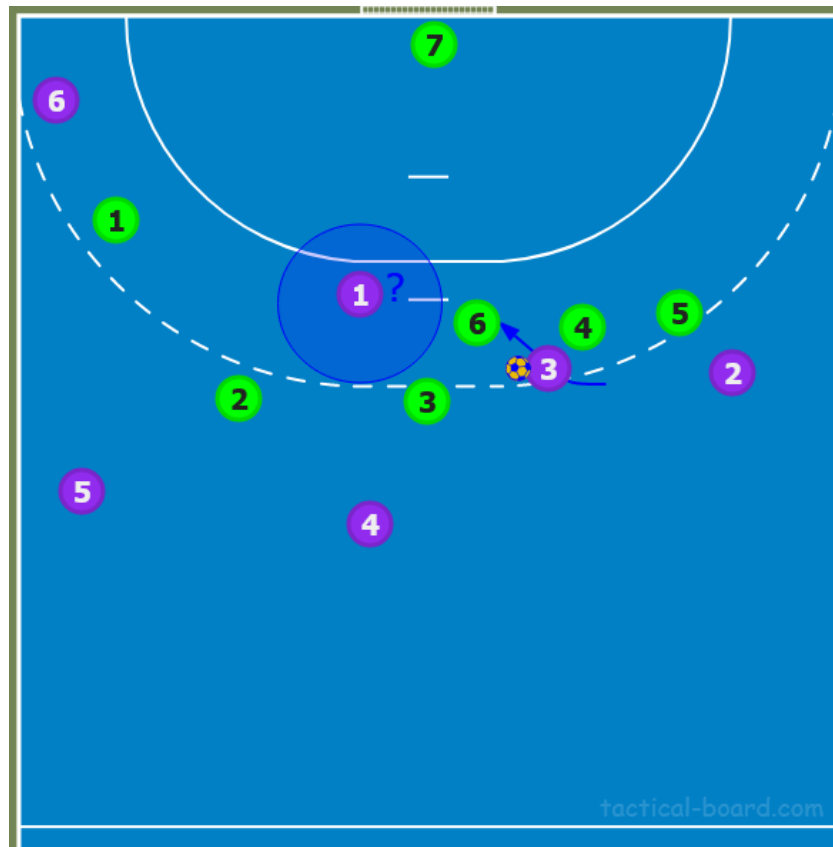
- Der angreifende Rechtsaussen (2) bindet seinen Gegenspieler (5) und den Halbverteidiger (4)
- Er spielt den Ball nach Halblinks (3)
- Halblinks kann zur Wurfhandseite durchbrechen, da Hinten Rechts nicht schnell genug nachrücken kann, in der Mitte entsteht eine gefährliche Überzahlsituation (großer Kreis)



- Hinten Mitte (Grün 6) rückt raus und übernimmt daher sofort Halbrechts, von dem die unmittelbare Torgefährdung ausgeht

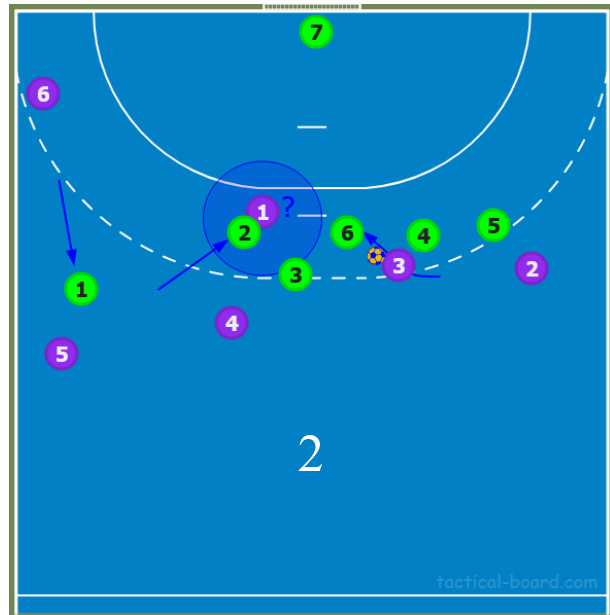
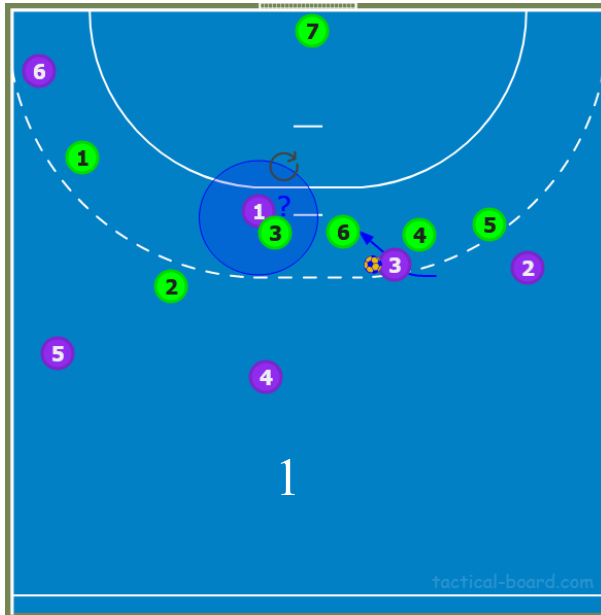


- Nun wäre aber der Kreisläufer ungedeckt - Auweia



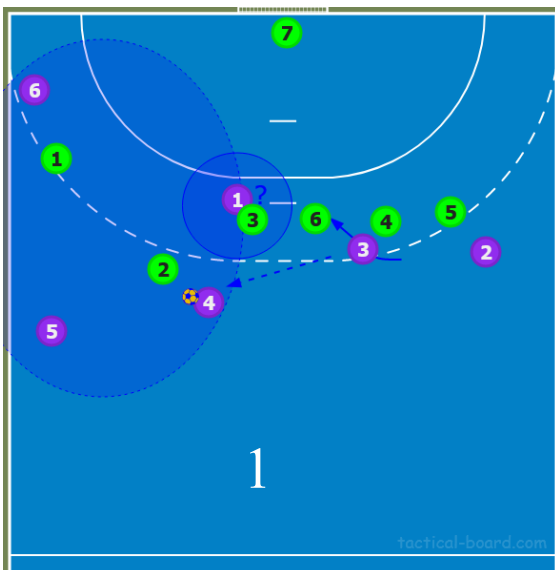
Fragen

- Welcher Spieler sollte nun versuchen den Kreisläufer zu übernehmen?
- Vorne Mitte (Bild 1) oder Hinten Rechts (Bild 2)?



Hilfestellung:

- **Bild 1:** Übernimmt Vorne Mitte den Kreis, wäre Rückraummitte ohne Gegenspieler. Auf der halblinken Angriffsseite entsteht dadurch auf großen Raum eine 3:2 Überzahl (großer Kreis).
- **Bild 2:** Rückt Hinten rechts zum Kreis ein, kann Aussen rechts den Halblinken (5) übernehmen



Die bessere Lösung ist in Bild 2 zu sehen: Hinten rechts übernimmt den Kreis, Hinten Mitte kann Rückraum Mitte und den Passweg bedrohen. Als einzige Option bliebe für den Halbrechten Angreifer ein langer Pass nach Aussen über die Deckung. Der Ball wäre lange unterwegs und der Pass ist technisch anspruchsvoll, so dass Aussen Rechts (1) rechtzeitig zurückarbeiten kann und die Wurfposition für den Aussenangreifer deutlich verschlechtern oder vielleicht sogar den Pass abfangen kann.

Seid ihr also schnell genug könnt ihr so das Gegentor verhindern.

Wie immer könnt ihr euch alles selber nachstellen:

<https://tactical-board.com/ge/handball-vertical>